

AmazonTEC2022



WORLD
RESOURCES
INSTITUTE

GLOBAL
FOREST
WATCH
PRO

Monitorear de manera segura la deforestación de las distintas cadenas agrícolas de suministro

Proyectos en marcha en Latinoamérica

Luiz Calado
Octubre 2022

GFW Pro - Características principales



1. Plataforma Global (perteneciente a WRI) disponible para todas las empresas agrícolas (bancos, traders, empresas de alimentos, supermercados, cooperativas agrícolas, gobiernos, ONGs)
2. Análisis para todas las principales commodities (Cacao, Aceite de Palma, Ganadería, Soja, Café)
3. Acceso libre y gratuito (con aprobación previa)
4. Monitorear millares de fincas/haciendas (cada carpeta con hasta 1500 fincas)
5. La información proporcionada se encuentra bajo estrictos controles de protección de datos y es tratada con extrema confidencialidad y seguridad, según contratos legales a disposición
6. Informes personalizados para los principales protocolos de deforestación (de cada país) y regulaciones globales – en desarrollo

LEGEND ANALYSIS

Tree cover gain - 2001-2012

- Tree cover gain

Tree cover loss

- Tree cover loss

Displaying Tree cover loss with canopy density > 30%

Tree cover loss is not always deforestation.



Tree cover - 2010

- Tree cover

Displaying Tree cover with canopy density > 30%

Displaying Tree cover for 2010

FOREST CHANGE

TREE COVER CHANGE

- Tree cover loss (annual, 30m, global, Hansen/UMD/Google/USGS/NASA)
- Tree cover gain (12 years, 30m, global, Hansen/UMD/Google/USGS/NASA)
- Gran Chaco deforestation (monthly, 30m, Gran Chaco, Guyra)
- PRODES deforestation (annual, 30m, Brazilian Amazon, INPE)

TREE COVER LOSS ALERTS (near real-time)

- GLAD alerts (weekly, 30m, select countries, UMD/GLAD)
- FORMA alerts (monthly, January 2006-August 2015, 500m, humid tropics, WRI/CGD)
- Terra-i alerts (monthly, 250m, tropics, CIAT)
- SAD alerts (monthly, 250m, Brazilian Amazon, Amazon)
- VIIRS active fires (daily, 375 m, global, NASA)

LAND COVER

- Tree cover (2000, Hansen/UMD/Google/USGS/NASA)
- Intact Forest Landscapes (2000/2013)
- Aboveground live woody biomass density
- Mangrove forests
- Land cover (2009)
- Tree plantations (2013-2014, select countries)
 - by type
 - by species

LAND USE

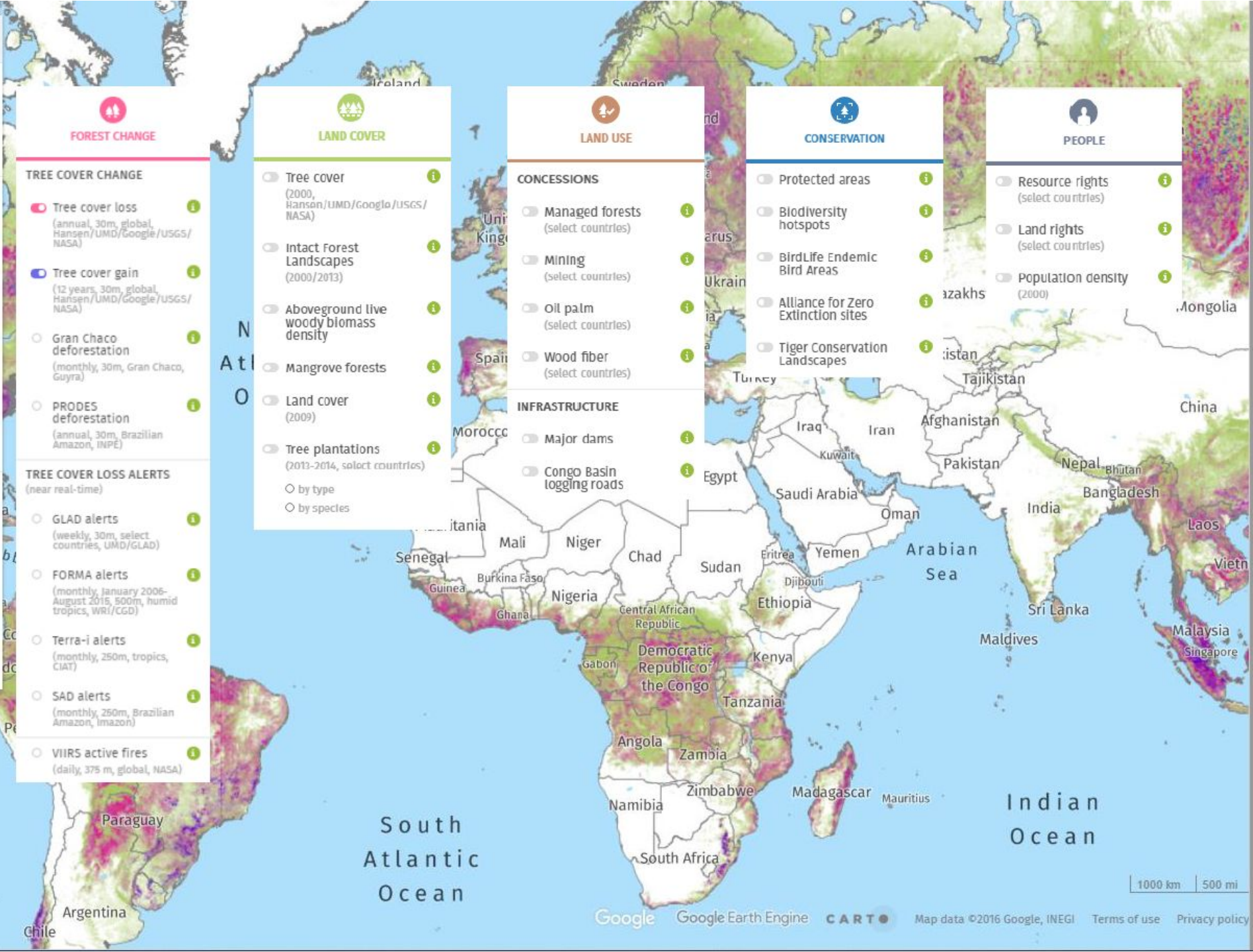
- CONCESSIONS
 - Managed forests (select countries)
 - MINING (select countries)
 - Oil palm (select countries)
 - Wood fiber (select countries)
- INFRASTRUCTURE
 - Major dams
 - Congo Basin logging roads

CONSERVATION

- Protected areas
- Biodiversity hotspots
- BirdLife Endemic Bird Areas
- Alliance for Zero Extinction sites
- Tiger Conservation Landscapes

PEOPLE

- Resource rights (select countries)
- Land rights (select countries)
- Population density (2000)



Cómo hacer upload de áreas para monitorear?

Sin archivos (regiones, supply sheds, proyectos)

Área

Introducir dirección
 Introducir coordenadas
 Dibujar una forma
 Cargar un archivo

LATITUD

-23.14078

LONGITUD

-58.48829

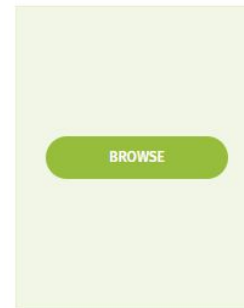
Location: **Puerto Pinasco, Presidente Hayes, Paraguay**

DEFINA EL RADIO ALREDEDOR DEL ÁREA

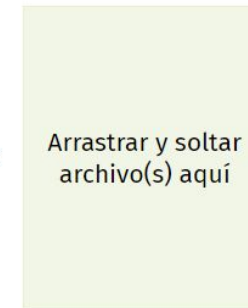
- Pequeño
1000 hectáreas (1,78 km de radio)
- Medio
5000 hectáreas (3,99 km de radio)
- Ancho
20 000 hectáreas (7,98 km de radio)
- Área o radio personalizada

Con archivos (fincas, haciendas)

Cargar



o



Maximum locations: **1.500**

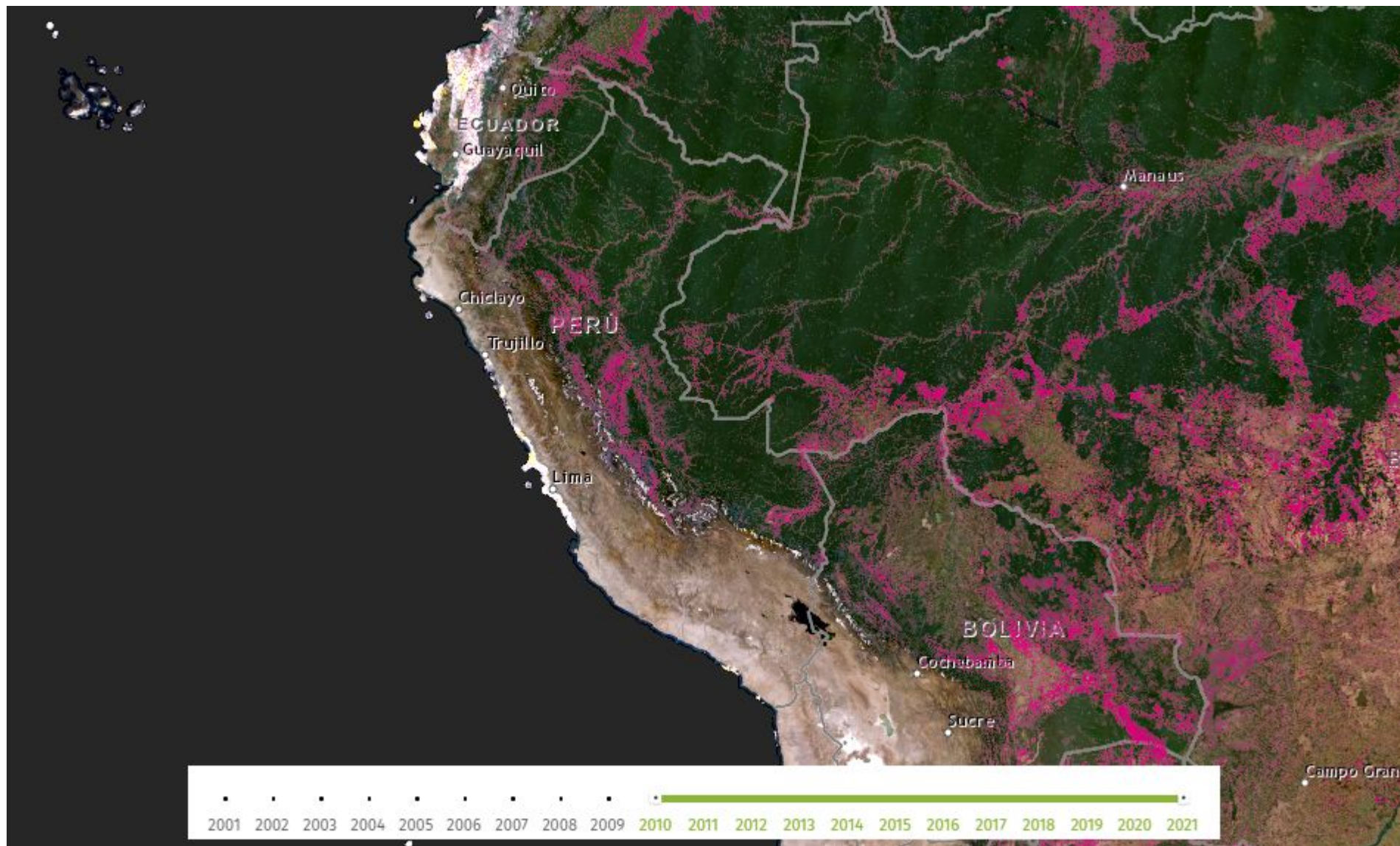
Tamaño máximo de los archivos: **5 MB**

Tipos de archivos aceptados:

- CSV o archivo Excel
- ZIP file containing a shapefile (SHP, DBF, SHX, and PRJ)
- KML o KMZ

Deforestación año tras año

GLOBAL
FOREST
WATCH
PRO

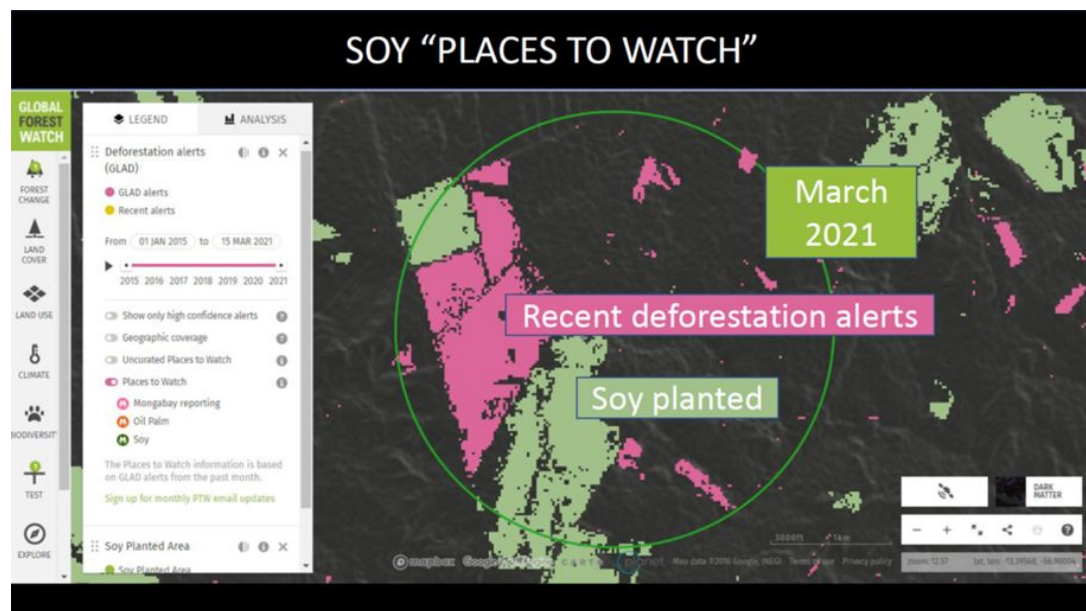


Deforestación Fincas – datos oficiales anuales

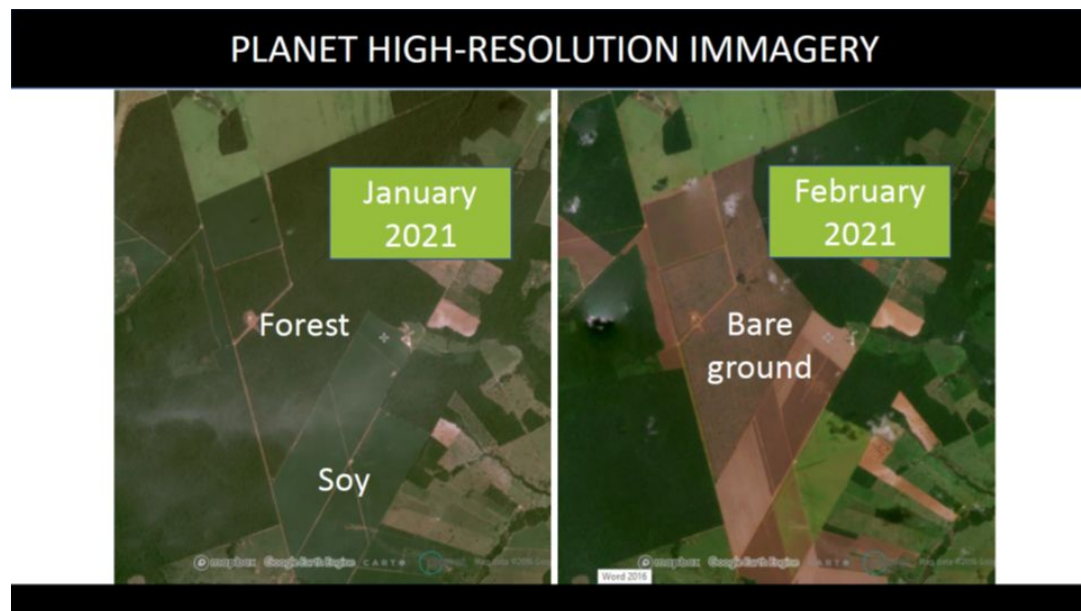
Alertas semanales con nuevas imágenes mensuales de alta resolución

Información difundida en el mapa y reportes

Alertas en Rojo



Imágen alta resolución mensual

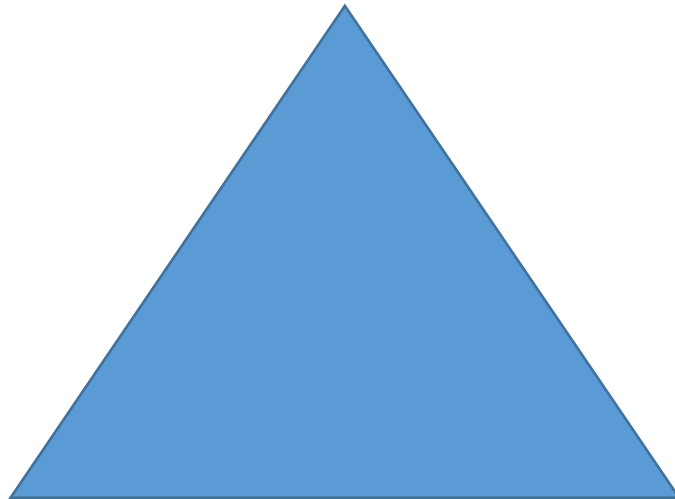


Personalización de informes para LATAM

Deforestación, tierras indígenas y áreas protegidas

- GFW es Plataforma global (perspectivas, datos, informes)
- Cómo mejorar la plataforma regionalmente (para Países, Biomas) y los distintos protocolos?

**WRI - equipo de investigaciones,
ingenieros y lider de proyectos**



**ONG locales,
Gobiernos,
Universidades**

**Empresas del
sector privado**

Brasil: Protocolos ganaderia y soja (Amazonia y Cerrado) + Resolución Banco Central Crédito Agrícola

Argentina: Protocolo Finanzas Sostenibles

Colombia: Protocolo Cero Deforestación

Paraguay: Mesa Finanzas Sostenibles

IFAAC: Innovative Finance for the Amazon, Cerrado and Chaco

Brasil: deforestación difundida por Prodes + Protocolos

Regiones

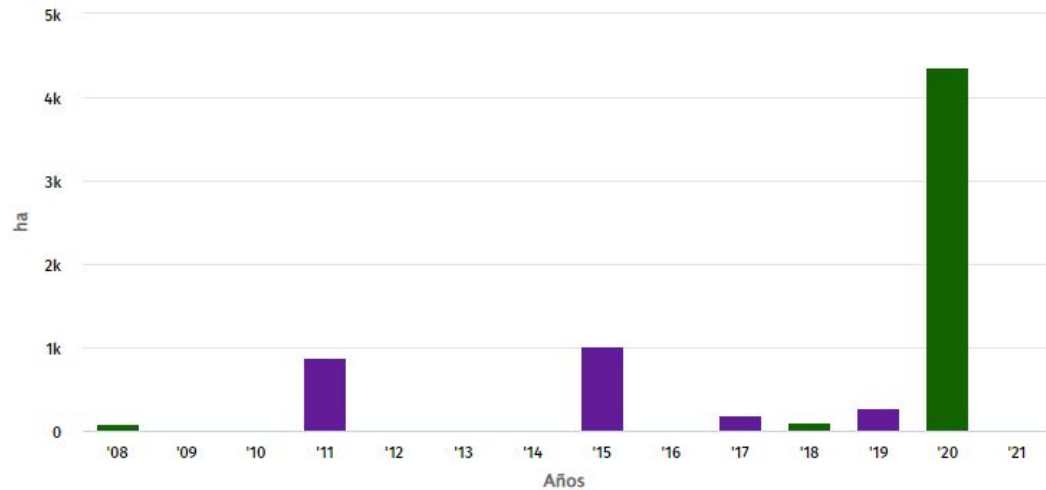
América del Sur

PRODES (AMAZONIA, CERRADO, BRASIL)  

Seleccione una categoría principal o una subcategoría.

Showing data for 3 out of 3 locations

PÉRDIDA TOTAL (HA)



<input type="checkbox"/> Soya en áreas de pérdida de cobertura arbórea	879
<input checked="" type="checkbox"/> PRODES	6,952
<input type="checkbox"/> Cerrado solo	0
<input type="checkbox"/> Amazonia y Cerrado	2,372
<input type="checkbox"/> Amazônia solo	4,580
<input type="checkbox"/> Áreas protegidas	210
<input type="checkbox"/> Bosque primario	6,560
<input type="checkbox"/> Pérdida de cobertura arbórea	16,137
<input type="checkbox"/> Biomas de Brasil	16,137

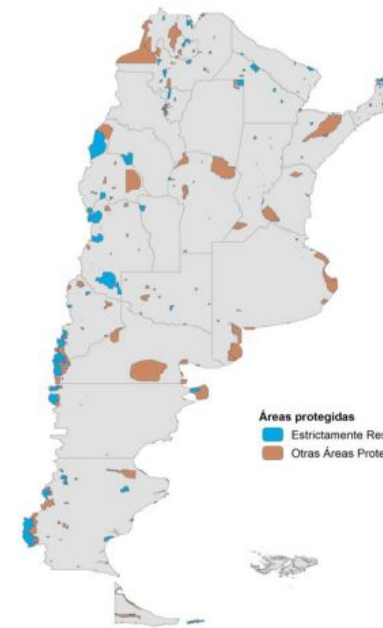
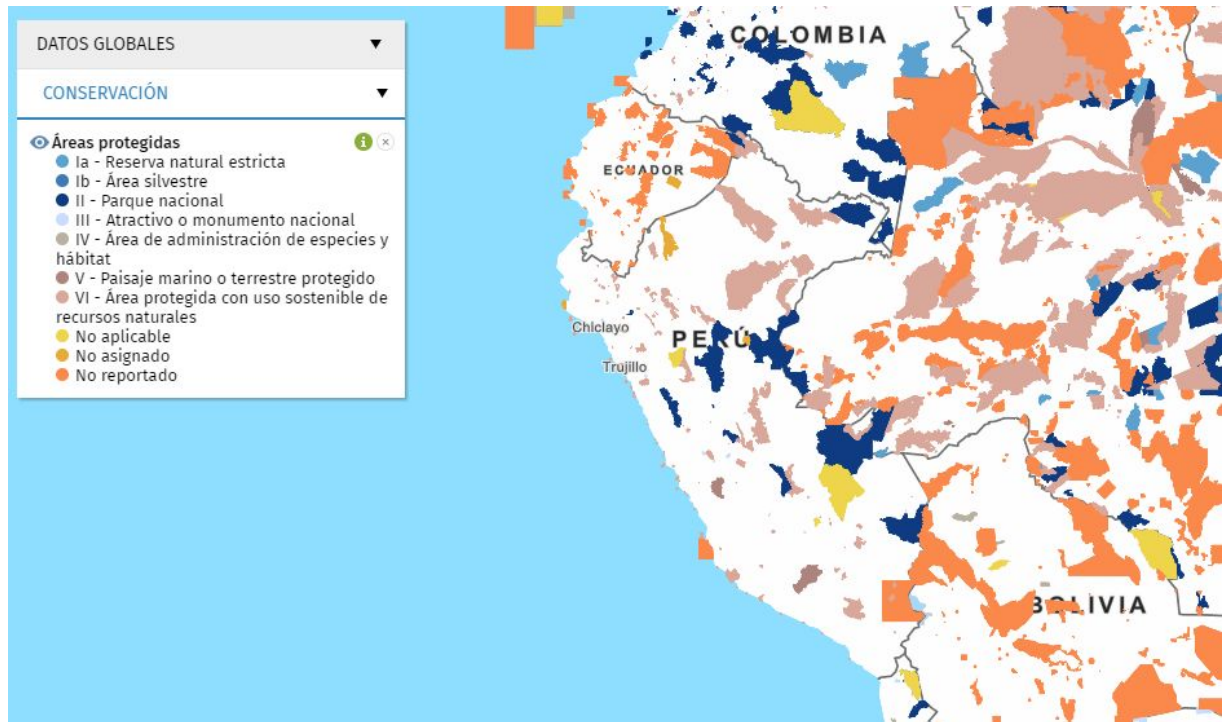


Informes personalizados de Tierras Indígenas y Comunitaria



Informes personalizados de Áreas Protegidas

GLOBAL
FOREST
WATCH
PRO



Estrictamente Restrictivo

Ia, Ib, II, III

Otras Tierras Protegidas

IV, V, VI

Área Natural Protegida

Parque Interjurisdiccional Marino

Reserva Forestal

Reserva Hídrica Natural

Reserva Natural

Reserva Privada

Reserva Provincial

Sitio Ramsar, Humedal de Importancia Internacional

Reserva de la Biósfera

Sitio Patrimonio de la Humanidad (natural o mixto)



WORLD RESOURCES INSTITUTE

Perú – acuerdos en desarrollo



ACUERDO CACAO,
BOSQUES Y DIVERSIDAD

SELECCIÓN DE PRIORIDADES

1 Determinar el año de referencia para el monitoreo de la deforestación en cacao



2 Identificar y establecer herramientas para el monitoreo y trazabilidad del cacao libre de deforestación



3 Plataforma de servicios para apoyar la producción libre de deforestación



5 Comunicación del Acuerdo y Plan de levantamiento de fondos

4 Desarrollo de incentivos al productor para la reconversión productiva sostenible

GLOBAL
FOREST
WATCH
PRO

Gracias!!
luiz.calado@wri.org



WORLD RESOURCES INSTITUTE