

AgroFor: aplicativo para cesiones en uso para sistemas agroforestales (CUSAF)

Sistema de gestión CUSAF: aplicativo móvil y aplicativo web

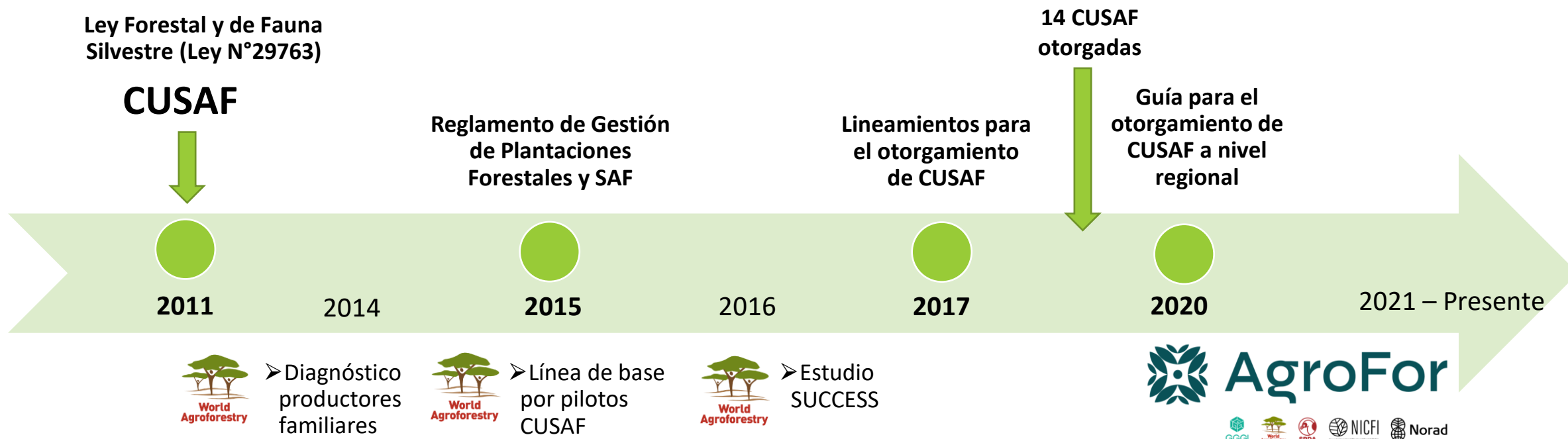
*Sesión 1: Avances tecnológicos para la cero deforestación en la Amazonía
AmazonTEC2022*

Moyobamba, 12 de octubre de 2022

Martín Reyes
y
Equipo AgroFor



Nuestra agenda sobre productores familiares



Proyecto AgroFor – Consorcio para la promoción de Cesiones en Uso para Sistemas Agroforestales



Apoyar la construcción del marco técnico, normativo, institucional y financiero habilitante para la implementación de las CUSAF.

<https://www.agrofor.info/>



PILOTO:

Herramienta costo-efectiva para el mapeo de fincas de productores familiares (otorgamiento y registro de beneficiarios de CUSAF)

Evidencia para:

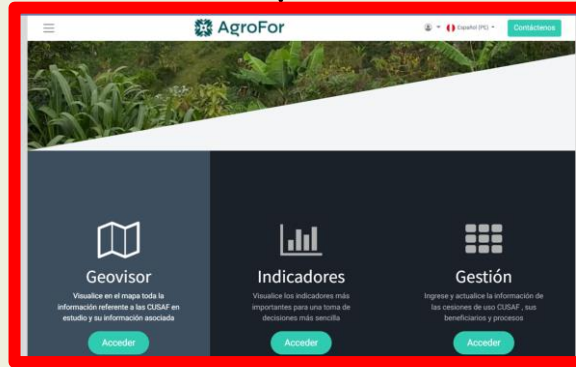
- ✓ Contar con una metodología estandarizada y costo-efectiva.
- ✓ Contar con un procedimiento fortalecido para el otorgamiento y registro de CUSAF.
- ✓ Implementar un sistema de gestión CUSAF.

Actores involucrados:

- GORE
- SERFOR
- OSINFOR



Sistema de gestión CUSAF



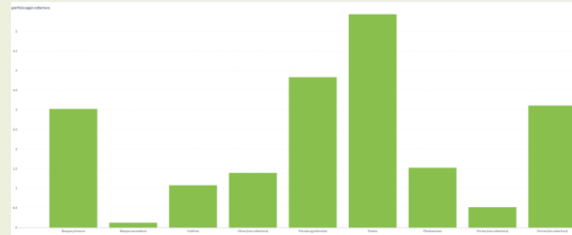
<http://cusaf.denebinc.com/>

ODK Central

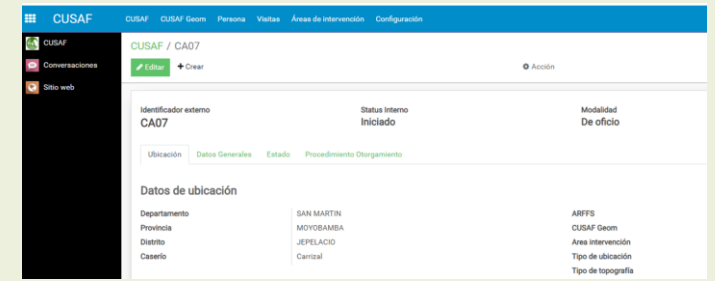
IDERSAM-WMS



Geoserver



Metabase



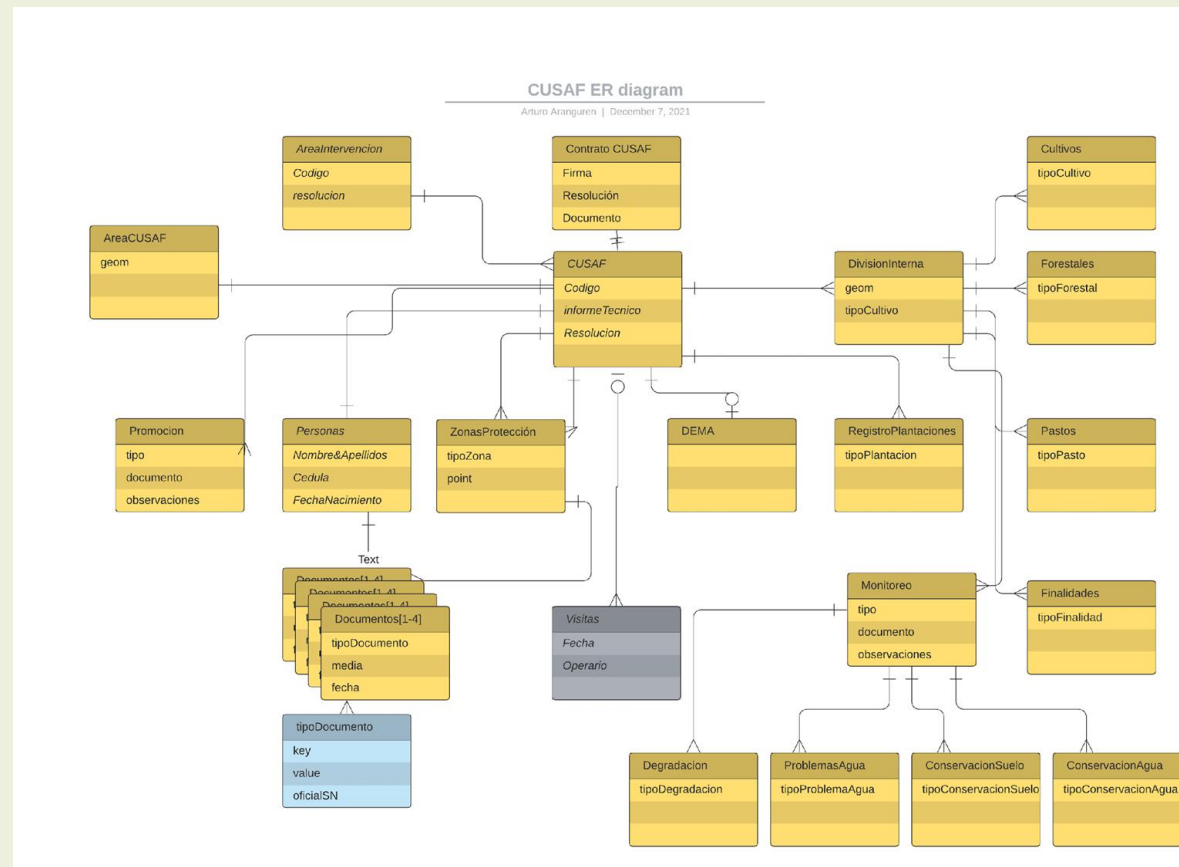
Odo

Base de datos - Postgres



Sistema de gestión CUSAF

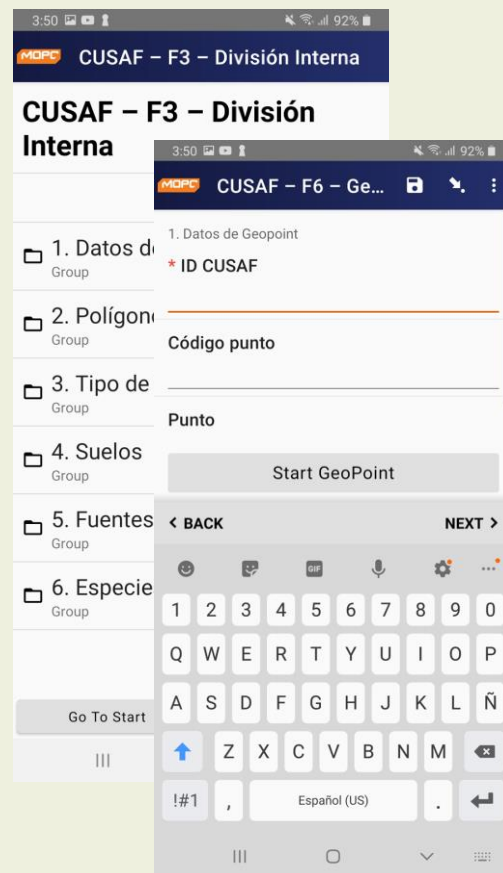
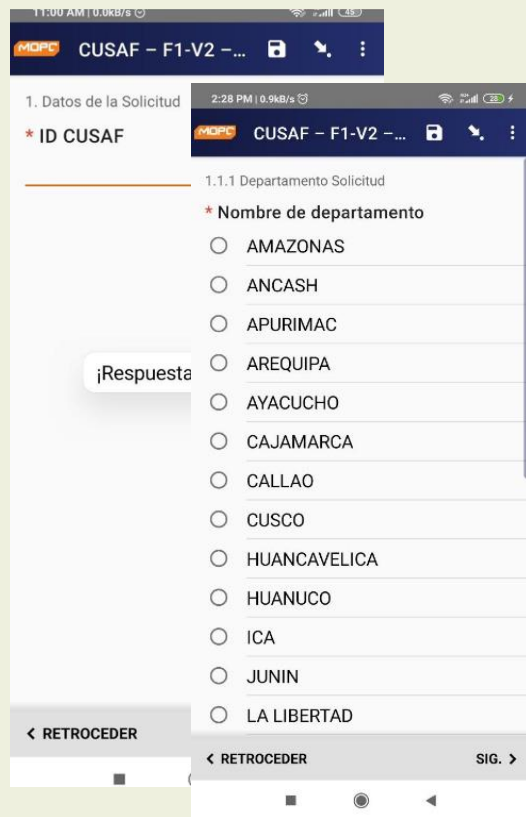
Aplicativo móvil



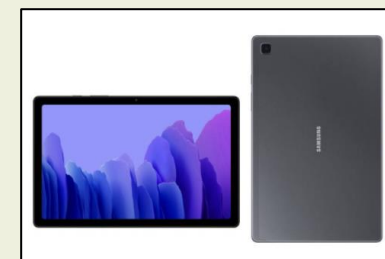


Sistema de gestión CUSAF

Aplicativo móvil



Delimitación en campo con GPS de navegación del propio dispositivo móvil



Aplicativo ODK para Android:

- Formulario digital de registro de información.
- Base normativa:
 - RDE N°081-2017-SERFOR
 - RDE N°163-2015-SERFOR
 - Guía N°001-2020-GORESAM/ARA-DEACRN



Sistema de gestión CUSAF

Aplicativo móvil



PILOTO

- 3 caseríos
- Contextos biofísicos variados:
 - Topografía
 - Superficie manejada
 - Usos de la tierra: café, pastos, purmas (jóvenes y maduras), bosque secundario, bosque maduro



Caserío Carrizal
(prov. Moyobamba)



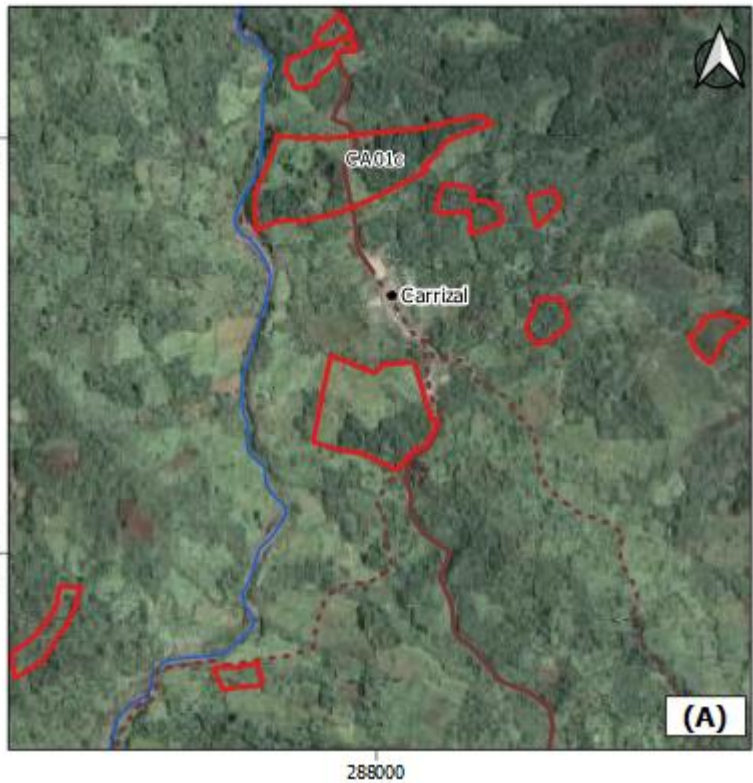


Sistema de gestión CUSAF

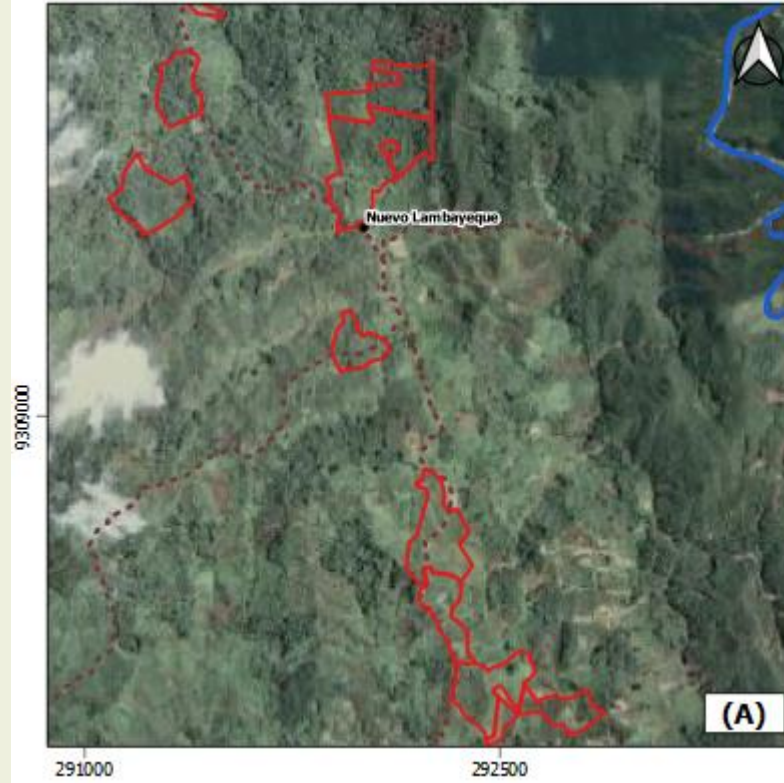
Aplicativo móvil



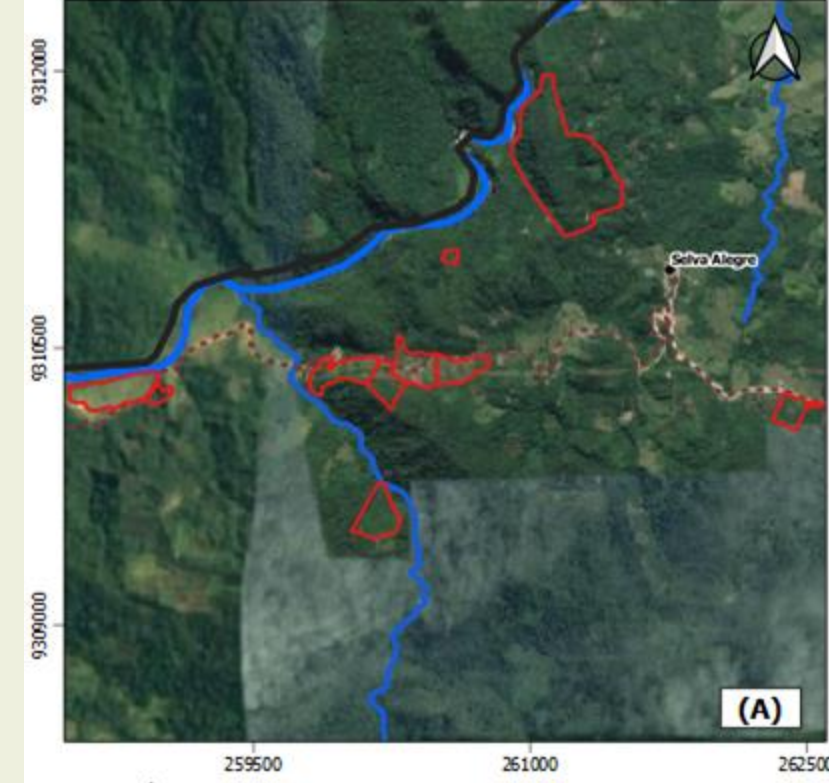
AgroFor



- Superficie total (ha): 42.5 ha
- Superficie min (ha): 0.7 ha
- Superficie max (ha): 16.6 ha



- Superficie total (ha): 42.3 ha
- Superficie min (ha): 0.3 ha
- Superficie max (ha): 9.9 ha



- Superficie total (ha): 55.9 ha
- Superficie min (ha): 0.5 ha
- Superficie max (ha): 27.3 ha

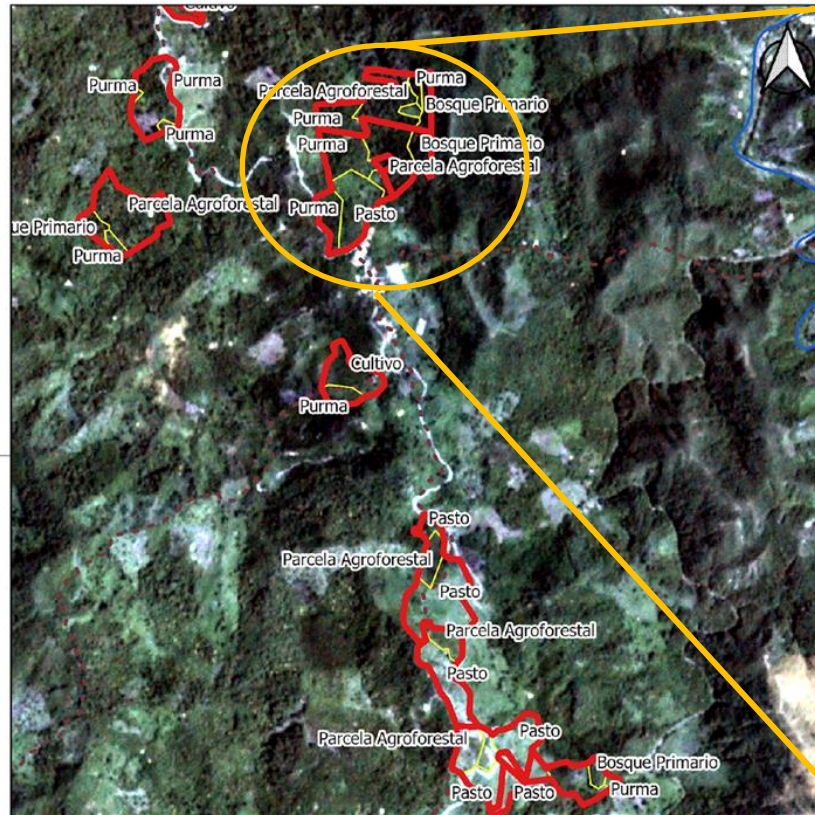


Sistema de gestión CUSAF

Aplicativo móvil



AgroFor



9309000

291000

292500

Leyenda

Ríos y quebradas

— Río

— Quebrada

Vías

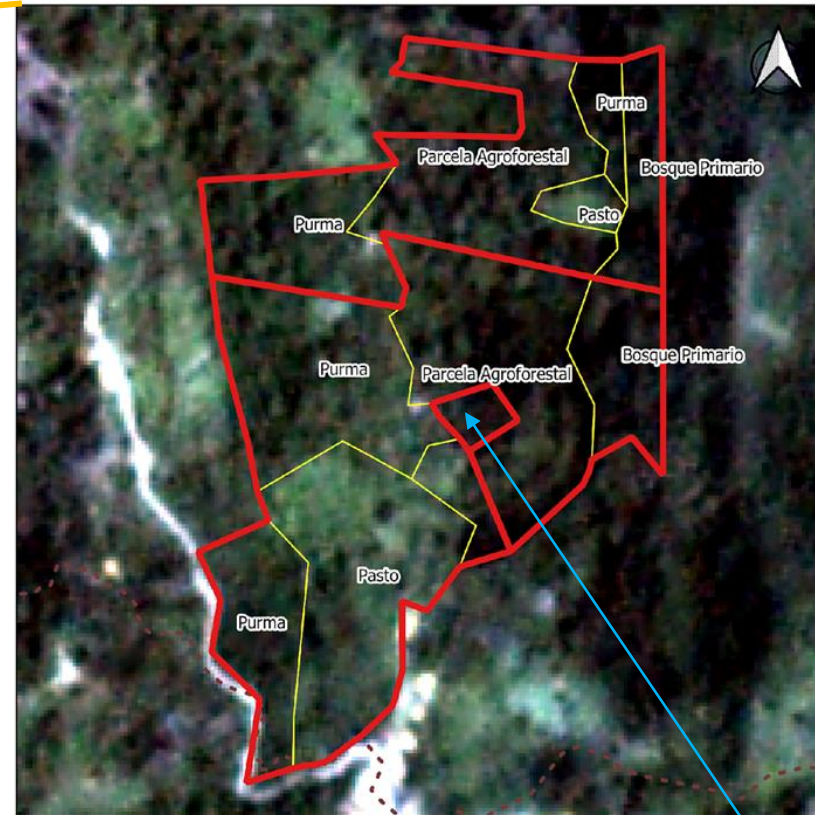
— Afirmada

- - - Trocha Carrozable

1: 20,000

0 250 500 m

WGS84 UTM Zona 18S



1: 5,000

0 50 100 m

WGS84 UTM Zona 18S

— Fincas CUSAF
— División interna

Fincas mapeadas con GPS de dispositivo móvil.

Recorrido del perímetro y de las divisiones internas. Las clases son las aprobadas en la normativa vigente.

Fondo: imagen Planet (3.8m), enero 2022

Este espacio está vacío porque declararon que no les pertenece a ninguno

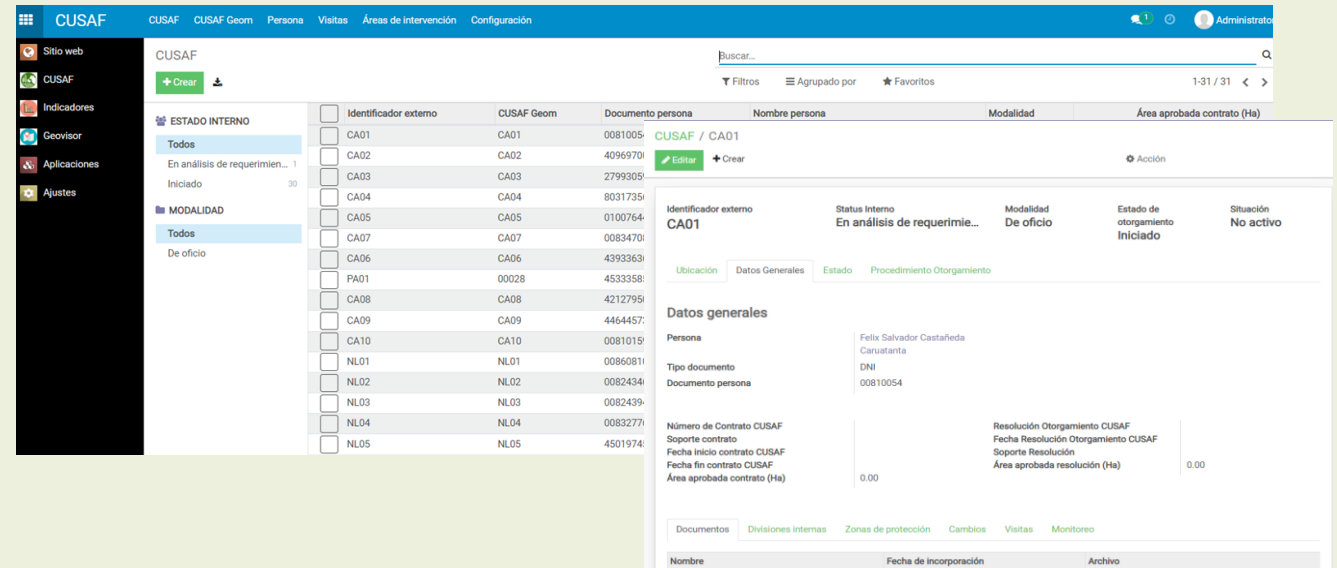


Sistema de gestión CUSAF

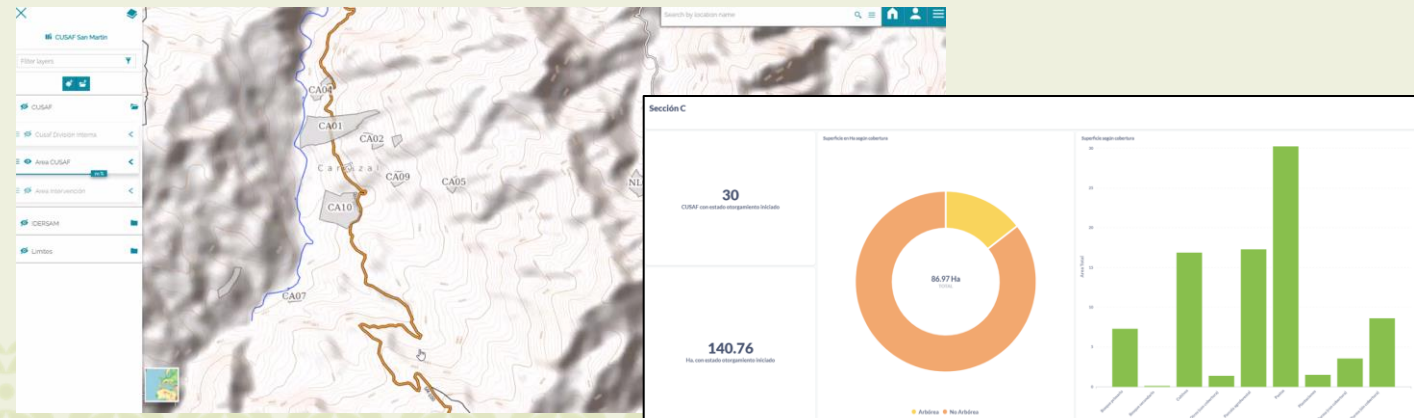
Aplicativo web



Gestión del otorgamiento



Geovisor + Dashboard





Sistema de gestión CUSAF

Aplicativo móvil + aplicativo web



Retos y proyecciones:

- Afinamiento del aplicativo móvil.
- Alineamiento con sistemas regionales y nacional.
- Adopción por las autoridades competentes para el procedimiento de otorgamiento y registro de CUSAF.



Gracias

martin.reyes@cgiar.org

cifor.org | worldagroforestry.org

foreststreesagroforestry.org | globallandscapesforum.org | resilient-landscapes.org

The Center for International Forestry Research (CIFOR) and World Agroforestry (ICRAF) envision a more equitable world where forestry and landscapes enhance the environment and well-being for all. CIFOR-ICRAF are CGIAR Research Centers.

