



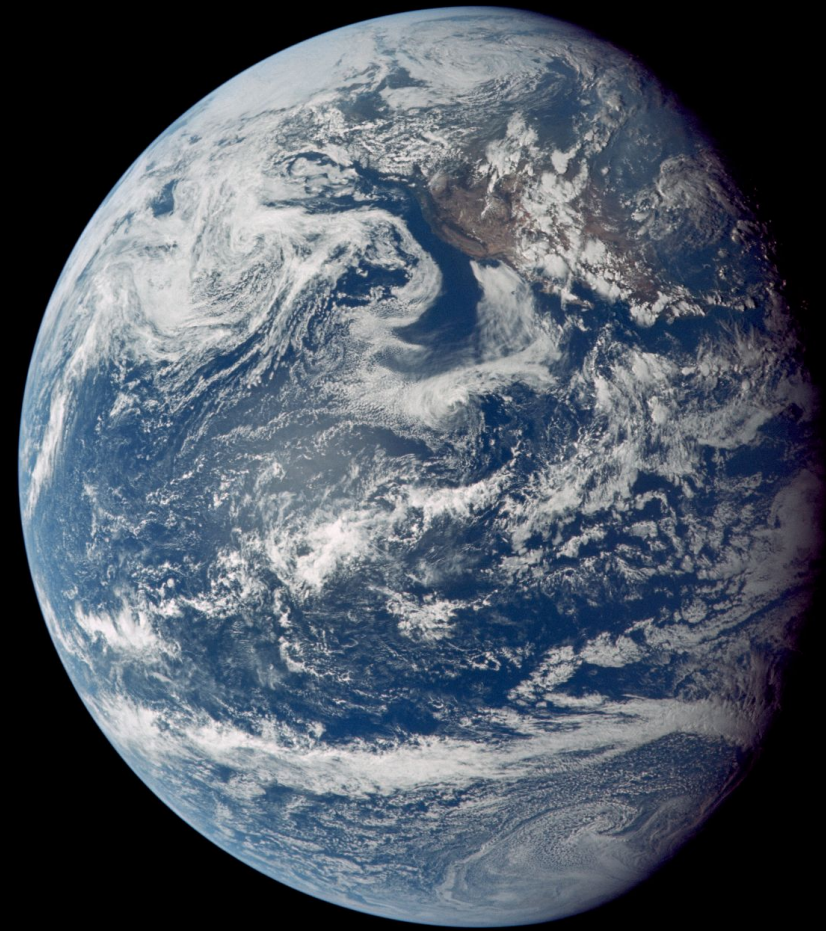
# Desde la mirada satelital, innovaciones para combatir la tala ilegal



Presentación de Steve Padgett Vasquez y Amy Rosenthal para AmazonTEC

7 de noviembre de 2023

RIO MECAYA • Putumayo, Colombia • September 2020



# Nuestra misión

---

Tomar imágenes del mundo entero todos los días, haciendo que los cambios sean **visibles, accesibles y procesables.**

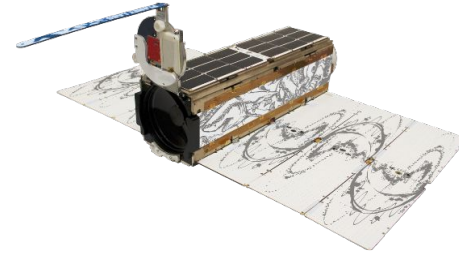


## CONSTELACIONES ACTUALES

### SuperDove

#### Monitoreo Siempre Activo

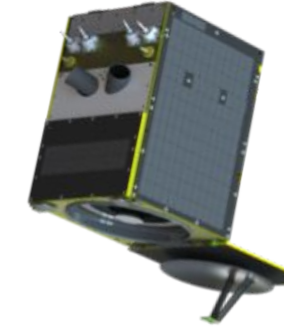
- ~180 satélites
- Hasta 300 millones de km<sup>2</sup>/día
- 8 bandas
- Escaneo continuo



### SkySat

#### Programación de alta resolución

- 21 satélites
- Resolución de 50 cm
- Bandas RGB, NIR y Pan
- Revisitas subdiarias



## FUTURAS CONSTELACIONES

### Tanager

#### Tareas hiperspectrales

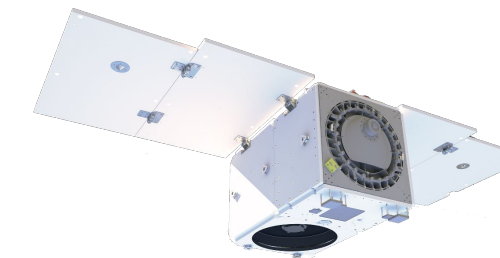
- 400 - 2500 nm
- ~400 bandas de 5 nm
- La demostración técnica está prevista para finales de 2023



### Pelican

#### Programación de muy alta resolución

- Flota inicial de hasta 30 satélites
- Resolución de 30 cm
- Pan + 6 bandas RGB + NIR
- Hasta 30 revisitas/día



VISIBLE

Misiones espaciales ágiles

<sup>1</sup> No incluye los 2 satélites de demostración iniciales planificados para el año fiscal 24.

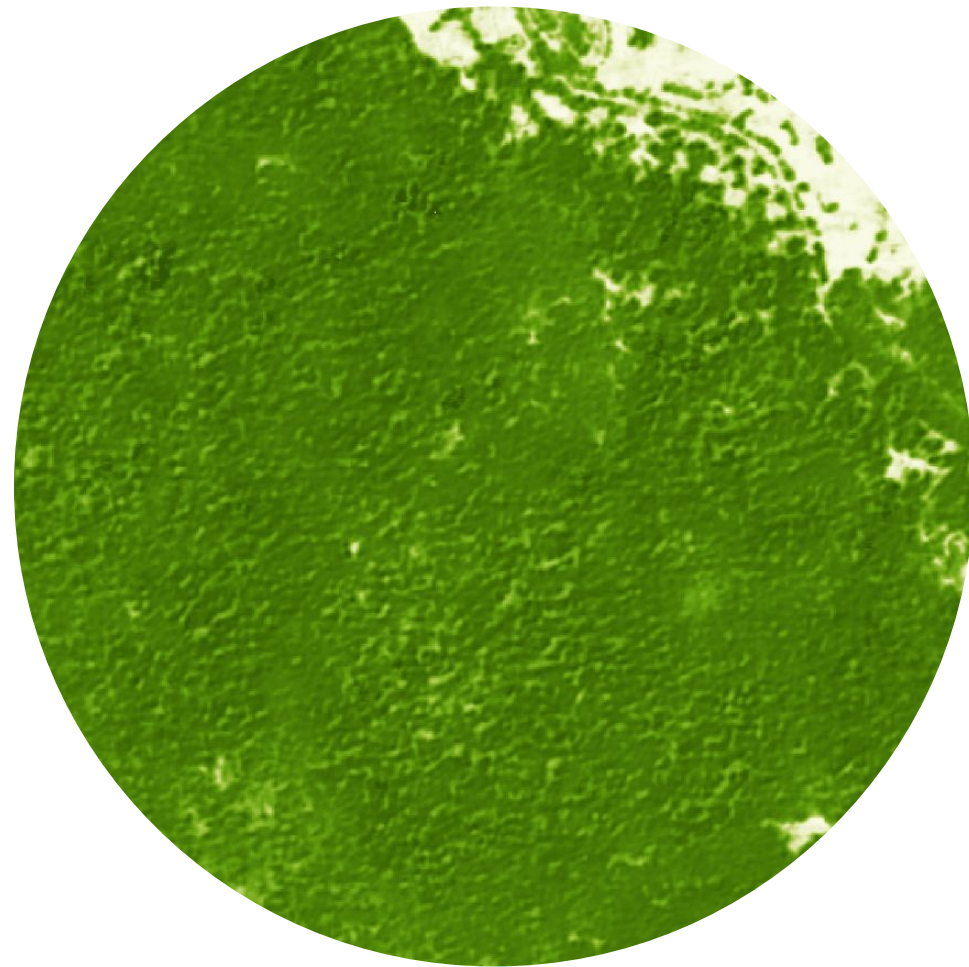




# Planetary Variables

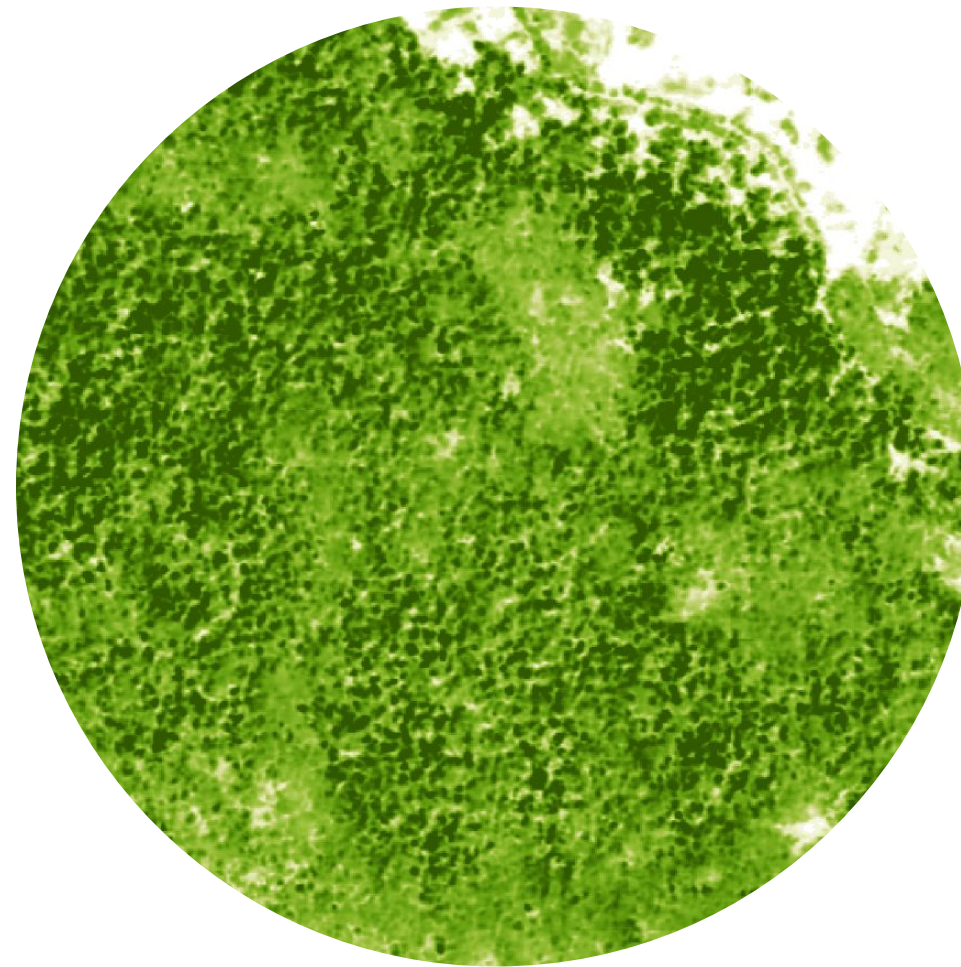
Variables de Bosques (cubierta de dosel, altura de árbol, carbono forestal)

Canopy Cover



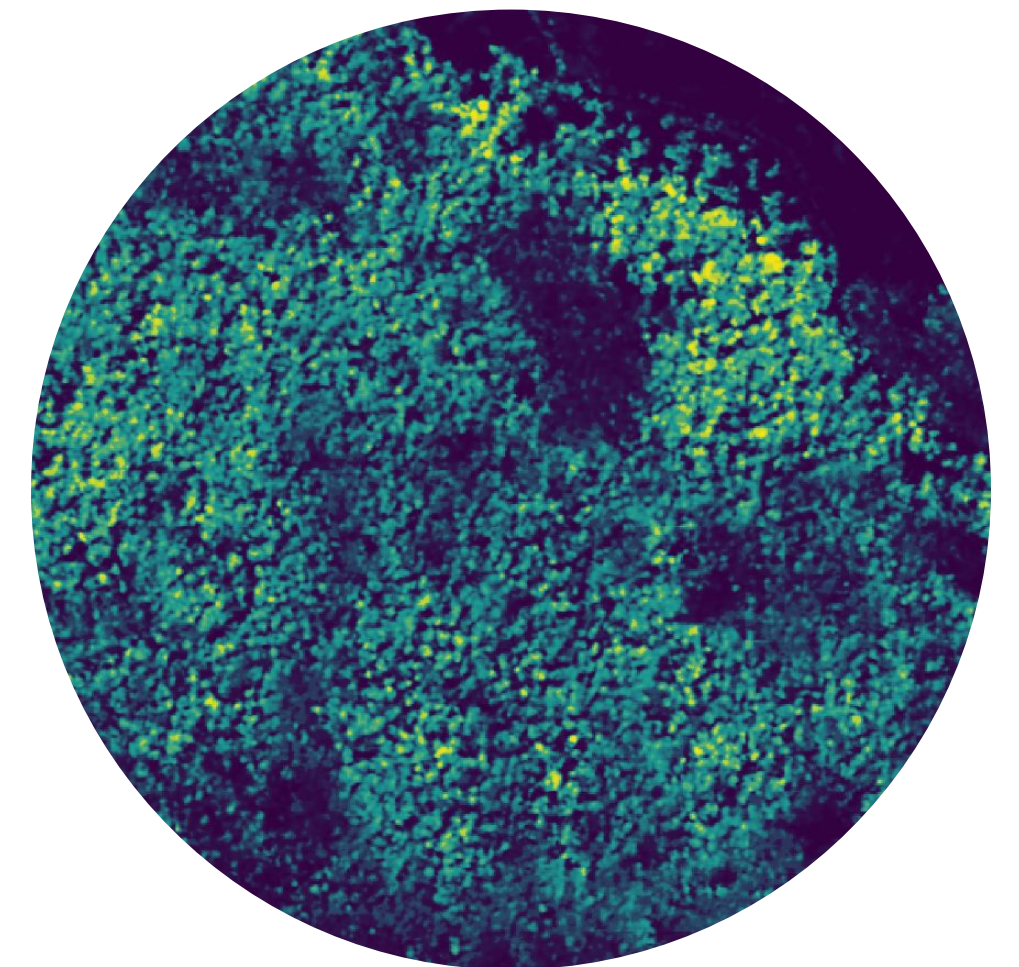
0 100  
percent

Canopy Height



0 40  
meters

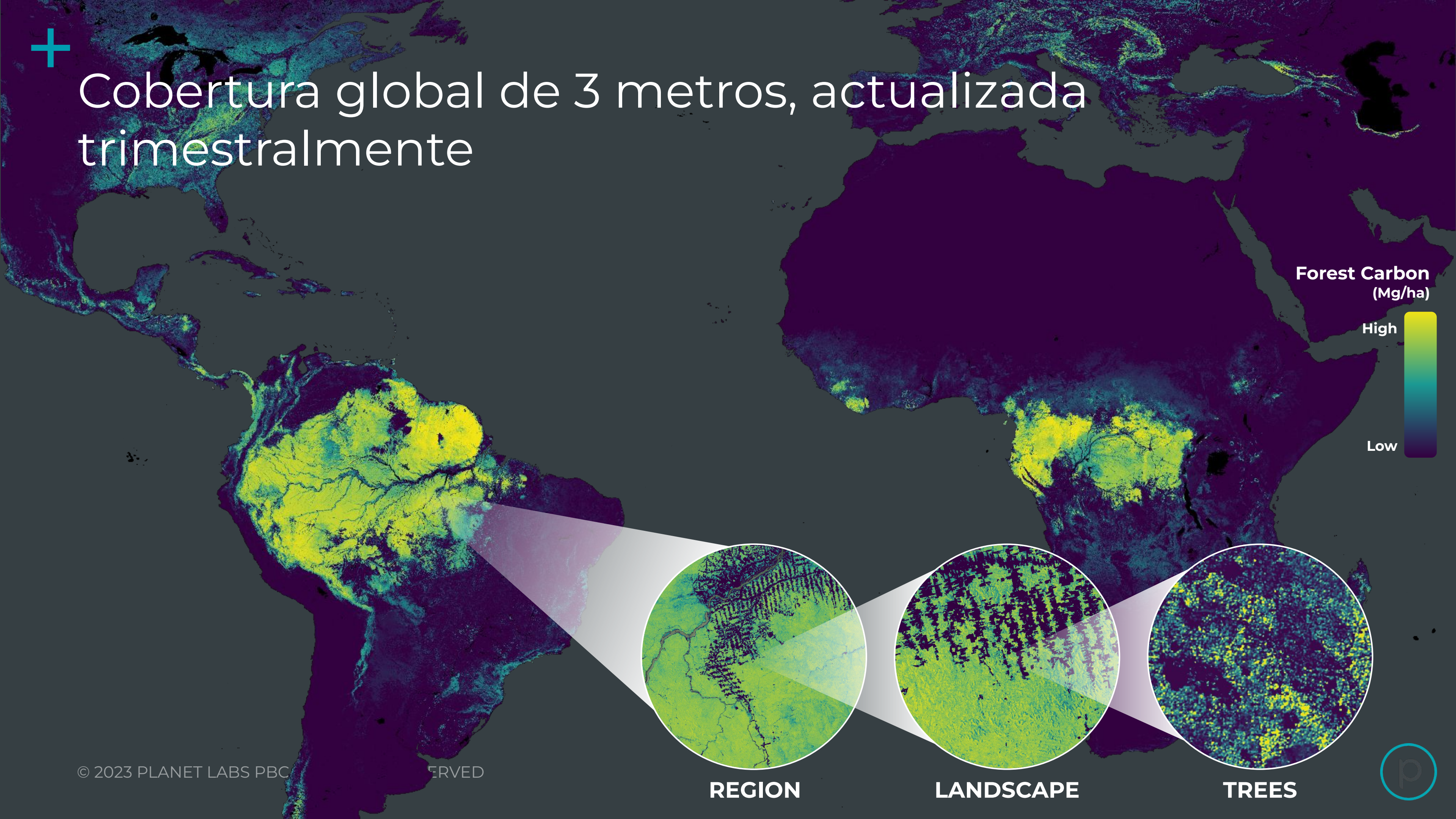
Aboveground  
Live Carbon



0 300  
Mg/ha



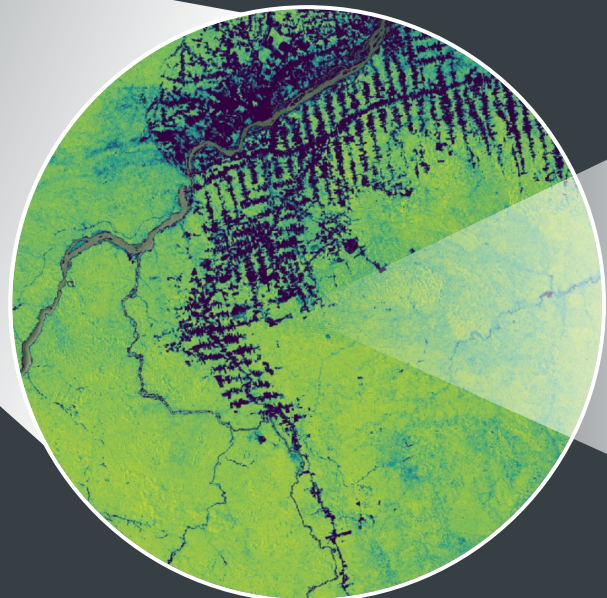
# Cobertura global de 3 metros, actualizada trimestralmente



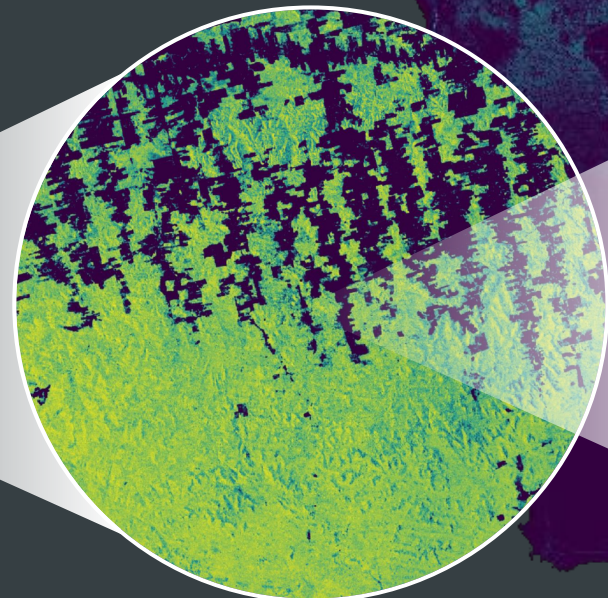
Forest Carbon  
(Mg/ha)

High

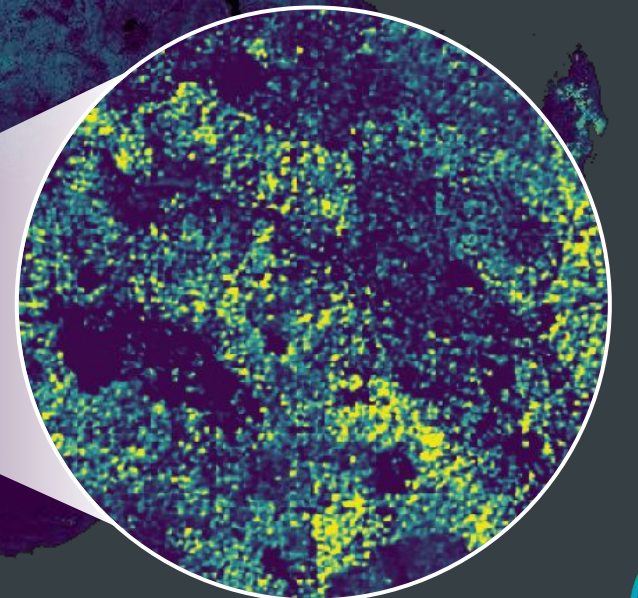
Low



REGION



LANDSCAPE



TREES



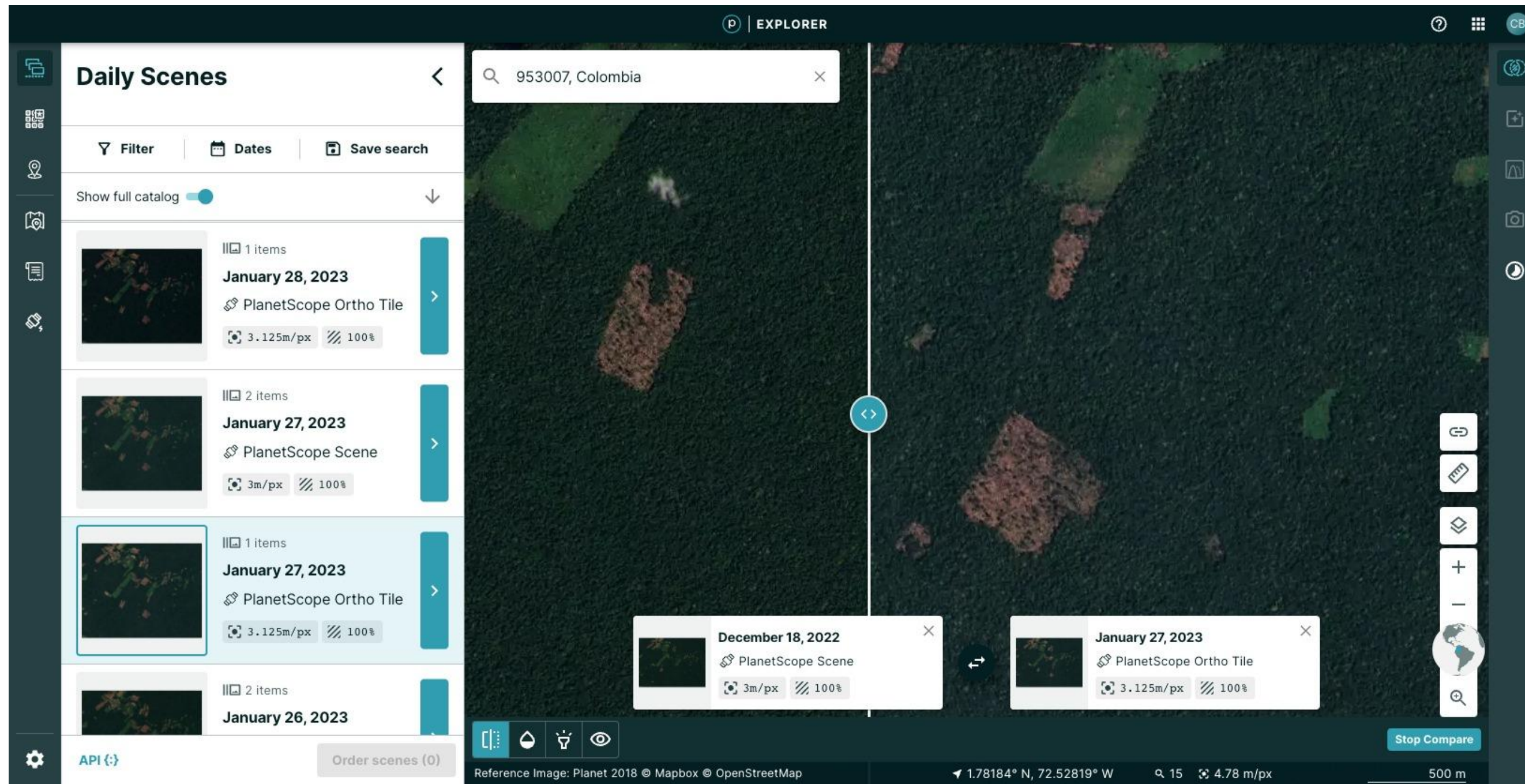


# Caso de Uso: Monitoreo de Degradación



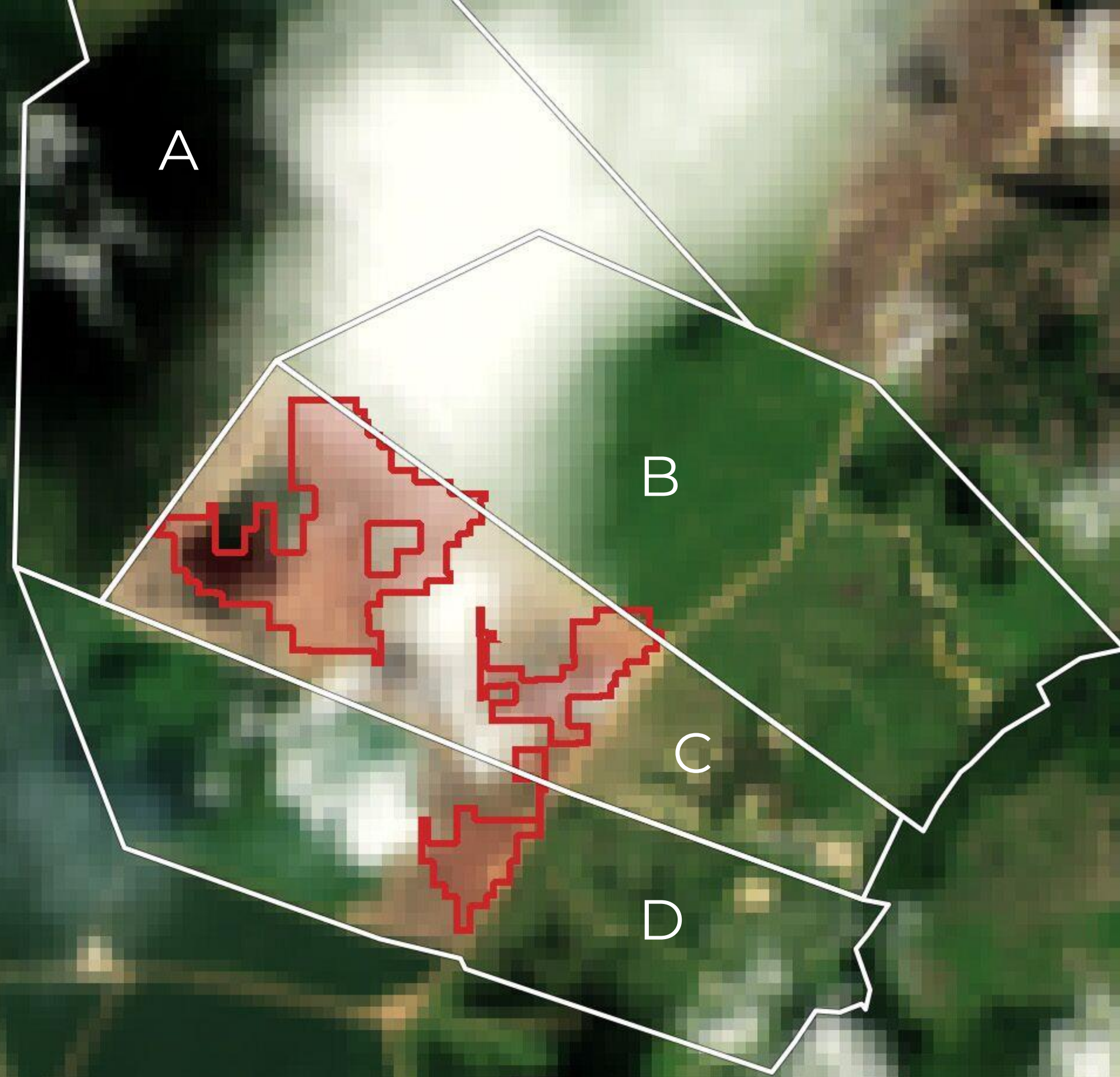
# Detección de Degradación y Monitoreo

PlanetScope > SkySat > Planetary Variable

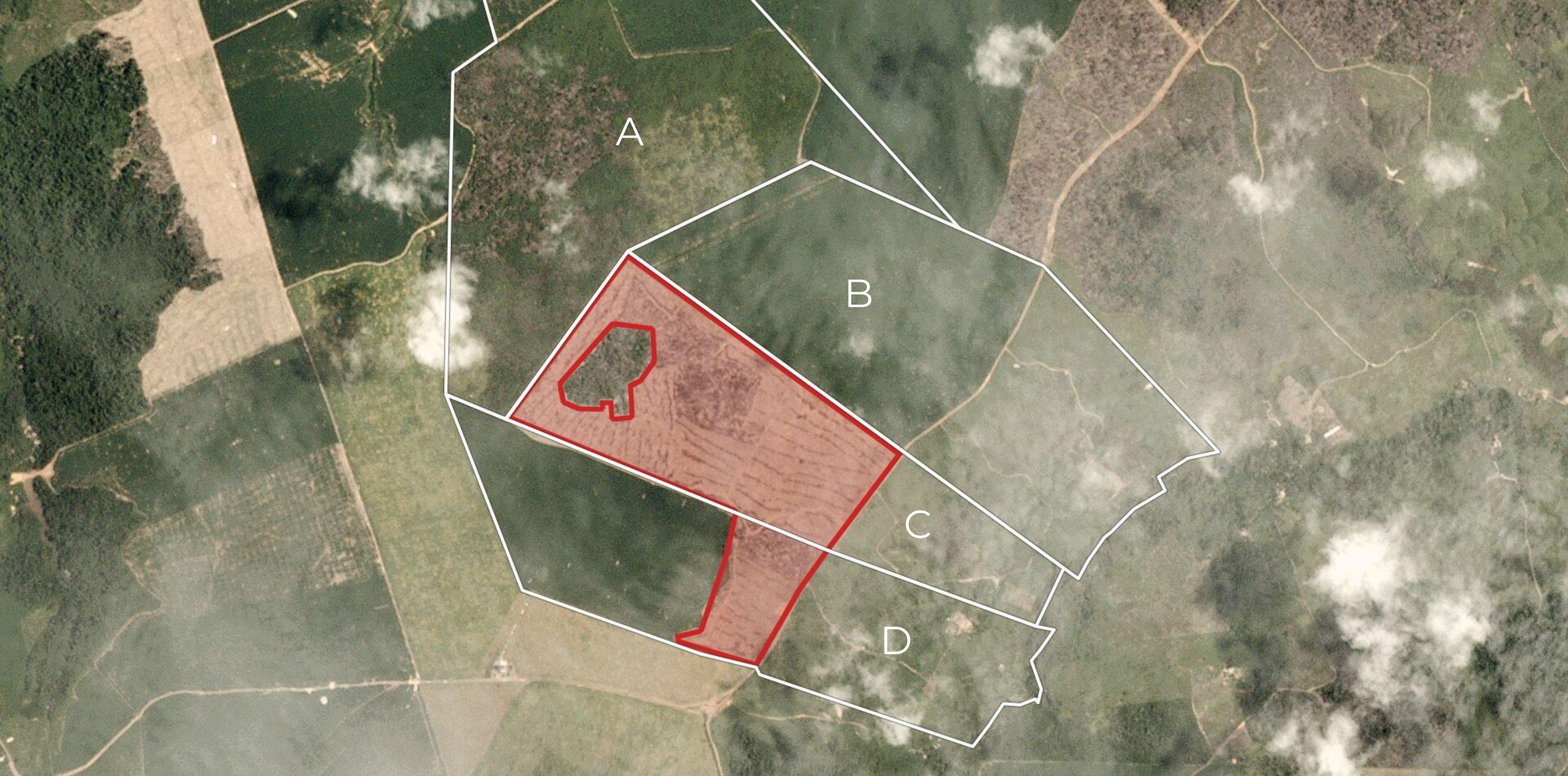


- **PlanetScope** para detección y monitoreo de deforestación
- **SkySat** para detección y monitoreo de degradación y tala
- **Cubierto de dosel** para impacto de los cambios a nivel de árbol









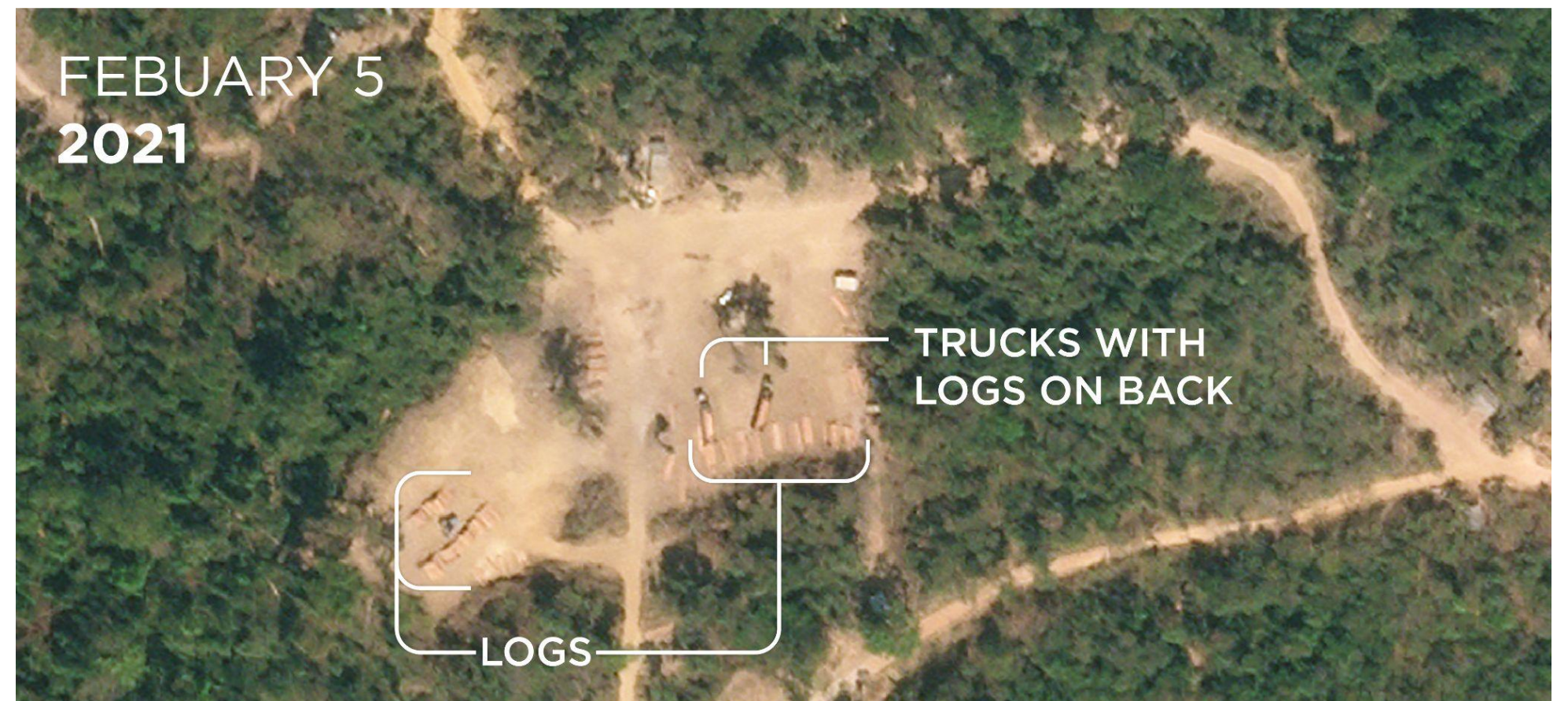


# Datos de Planet ayuda a combatir la tala ilegal en Cambodia



Acciones e imágenes por Amnesty International

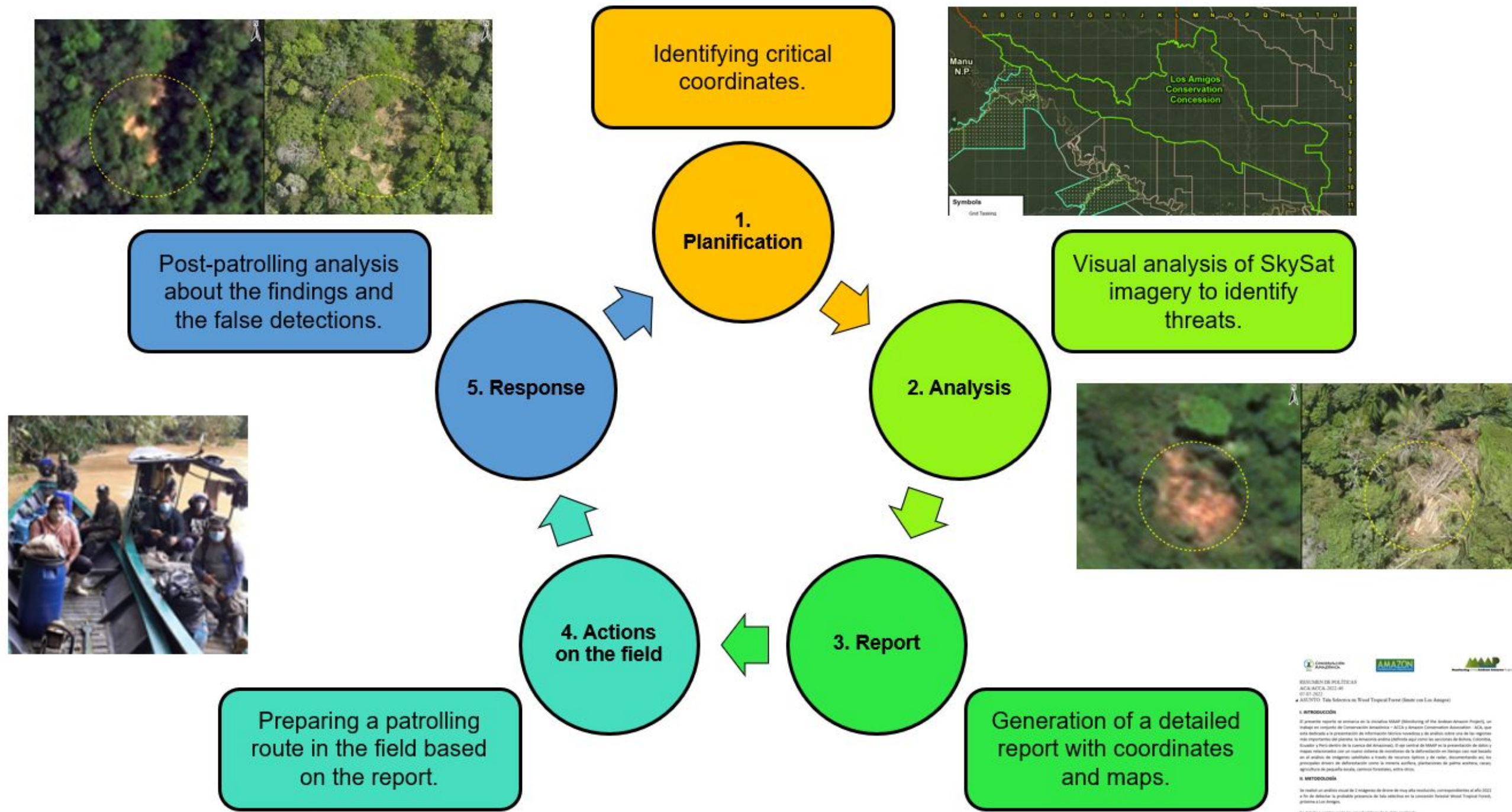
PlanetScope



SkySat



# + Datos de Planet ayuda a monitorear la tala ilegal en Perú





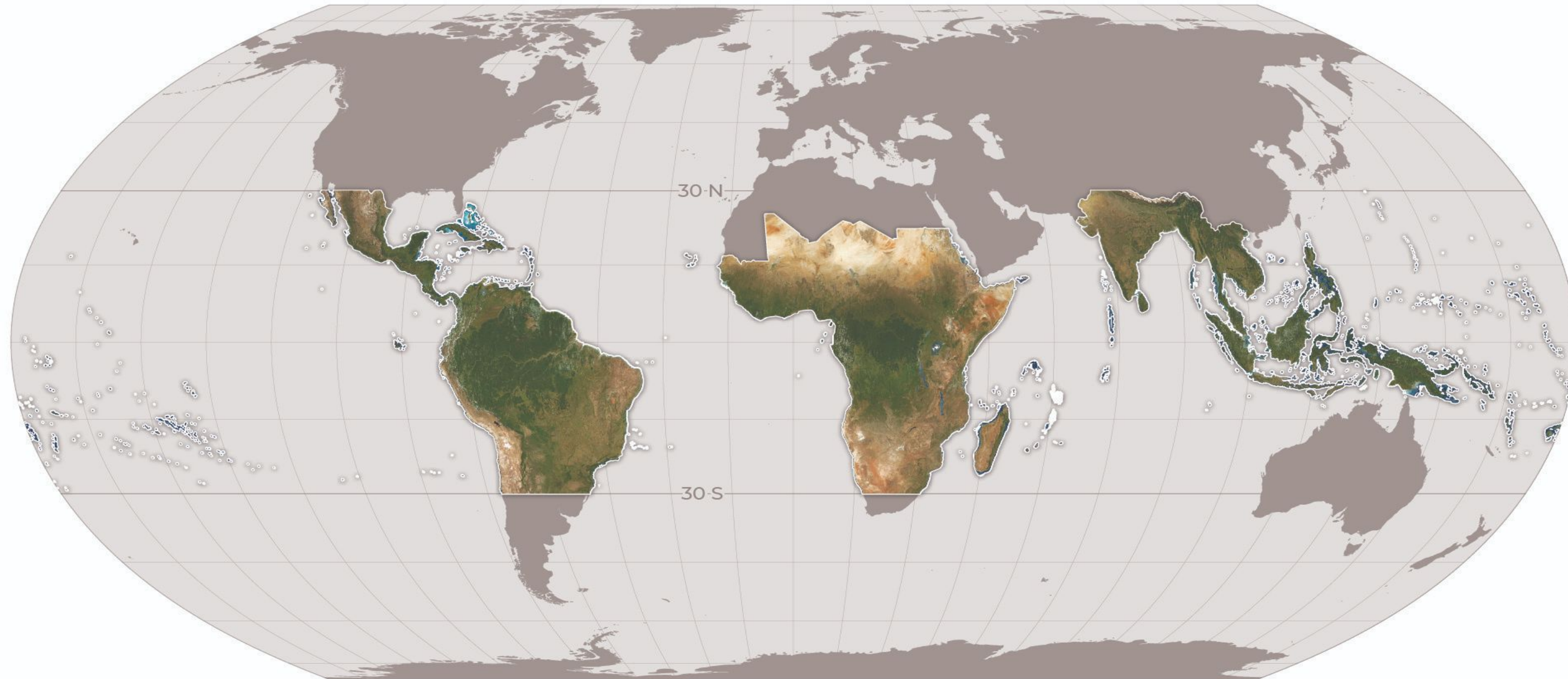
# Cómo Acceder a Imágenes y Datos de Planet





# Programa de Datos Satélites de NICFI y Planet

Acceso gratuito a imágenes mensuales de alta resolución para los bosques tropicales



<https://www.planet.com/nicfi/>

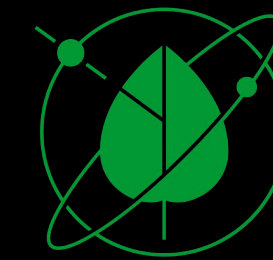


**NICFI** Norway's  
International Climate  
and Forest Initiative



**NICFI  
SATELLITE DATA  
PROGRAM**





NICFI  
SATELLITE DATA  
PROGRAM

# Estadísticas del Programa Planet-NICFI

19K

USUARIOS  
DESDE 2020

160

PAÍSES  
REPRESENTADOS  
POR USUARIOS

80M

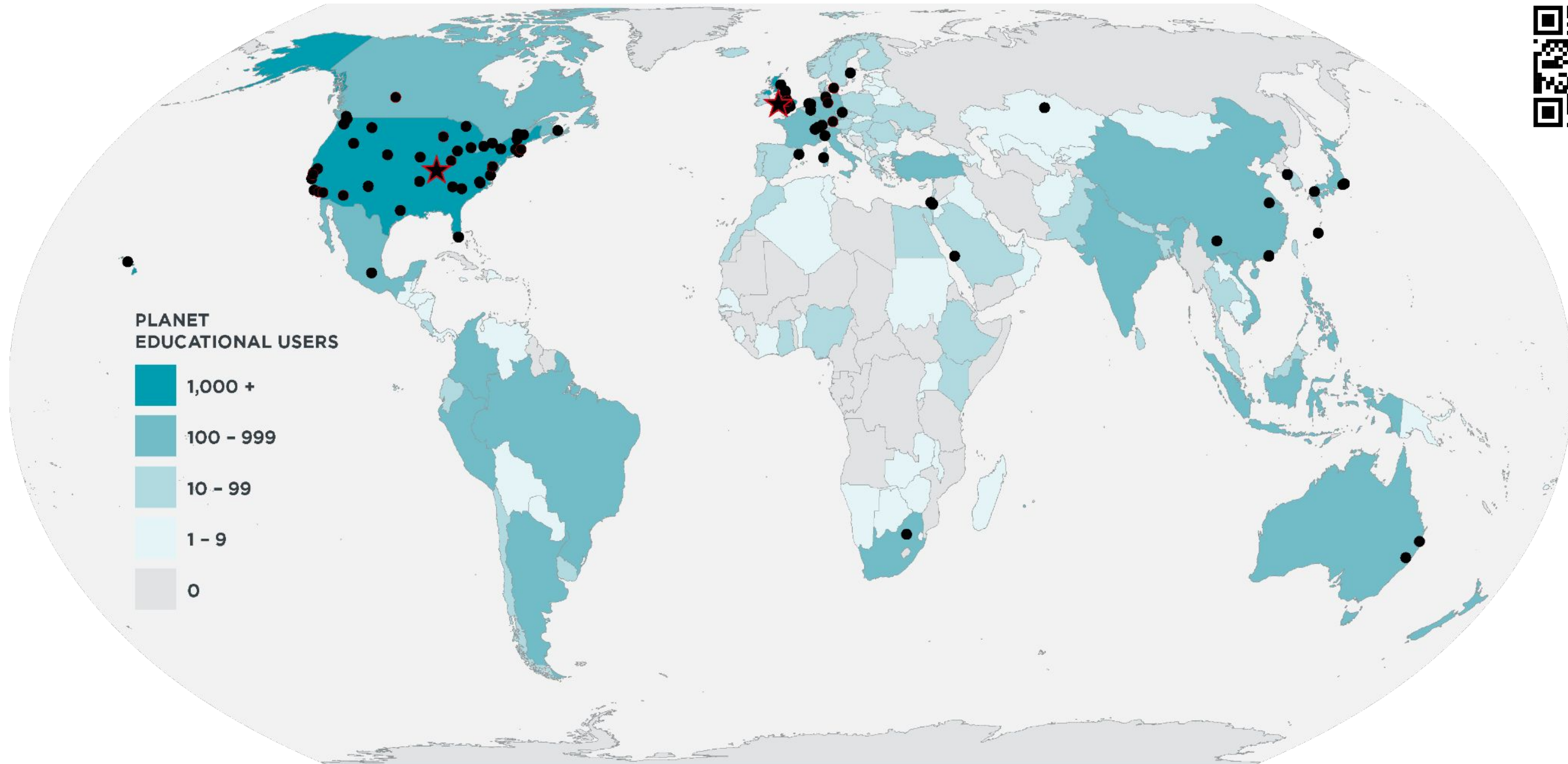
MOSAICOS ACCESOS  
POR USUARIOS





# Programa global de educación e investigación

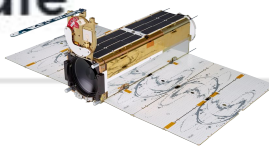
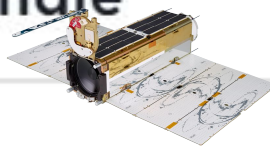
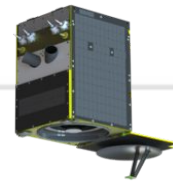
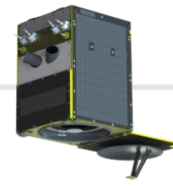
~20,000 Usuarios, >100 Licencias de sitio universitarios





# Suscripciones para organizaciones sin fines de lucro

Una oferta estandarizada y con grandes descuentos para ayudar a acelerar su impacto

Small Bundle	Medium Bundle
 PlanetScope <b>120,000 km<sup>2</sup></b>	 PlanetScope <b>1.2M km<sup>2</sup></b>
 SkySat Archive <b>5,000 km<sup>2</sup></b>	 SkySat Archive <b>10,000 km<sup>2</sup></b>
SkySat Flexible Tasking <b>Not Included*</b>	Skysat Flexible Tasking <b>1,250 km<sup>2</sup></b>
Planet University <b>On-demand courses and webinars</b>	Planet University <b>On-demand courses and webinars</b>
Pro Services QuickStart <b>16 hours of training or general consulting</b>	Pro Services QuickStart <b>16 hours of training or general consulting</b>
License Terms <b>12 Months, Non-Commercial, Single-Entity</b>	License Terms <b>12 Months, Non-Commercial, Single-Entity</b>

*All licenses include Technical Support and a dedicated Customer Success Manager.*







# Gracias.



**Steve Padgett Vasquez**  
Customer Success Manager  
[spv@planet.com](mailto:spv@planet.com)



**Amy Rosenthal**  
Sr Global Director, Conservation  
[amy.rosenthal@planet.com](mailto:amy.rosenthal@planet.com)

